

Bezpieczeństwa uczyć się
z Kolejowym ABC

Kolejowe przygody Rogatka

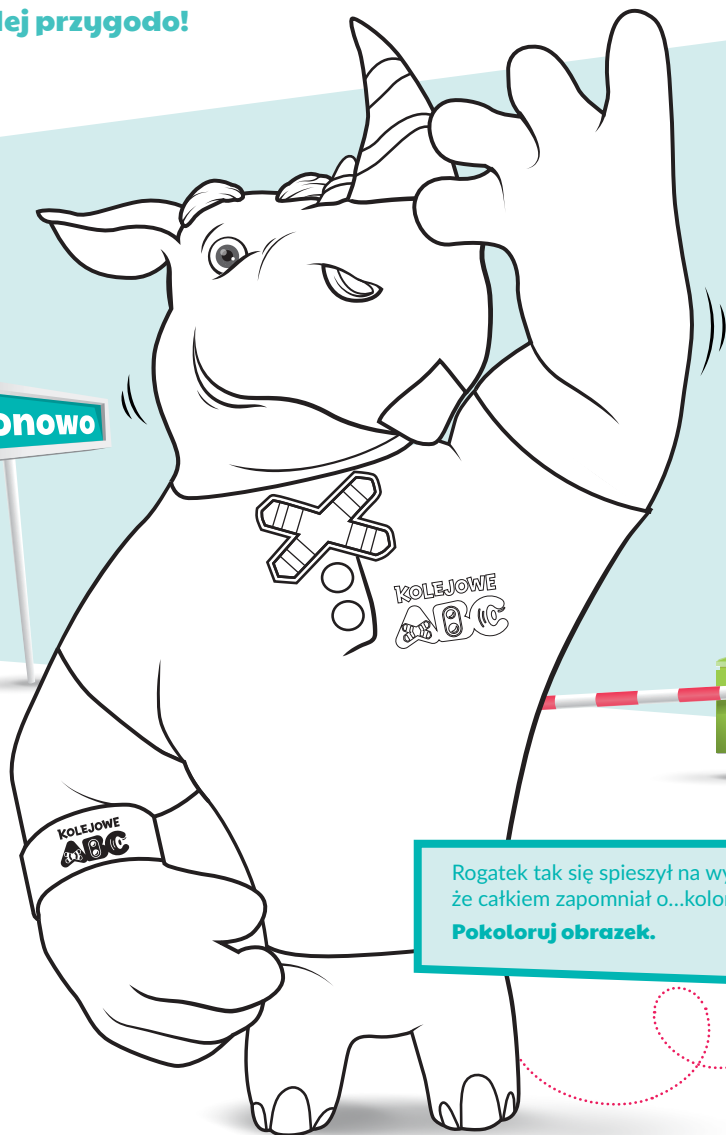
To będzie wspaniały dzień.
Peronowo już na nas czeka!



Cześć!

Jestem Rogatek! Zapraszam Cię na wycieczkę na stację kolejową w Peronowie. Pędzę jeszcze po moich przyjaciół - Stasia i Patrycję.

Hej przygodo!



Rogatek tak się spieszył na wycieczkę, że całkiem zapomniał o...kolorach.

Pokoloruj obrazek.

Zakreślanka

Gdy Rogatek przyszedł po Patrycję i Stasia, okazało się, że mają oni zdecydowanie za ciężkie bagaże. Sprawdź, co dzieci zapakowały do plecaków, a następnie **zaznacz zielonym kółkiem przedmioty, które będą niezbędne** podczas zwiedzania stacji kolejowej w Peronowie. **Na czerwono zaznacz te przedmioty, które nie przydadzą się na wycieczce.**



Połącz w pary



Podczas spaceru Tropek, jak przystało na prawdziwego tropiciela, znalazł w krzakach notes. Zapisano w nim ważne numery alarmowe. Niestety okazało się, że ktoś je źle podpisał. **Pomóż dzieciom odpowiednio połączyć nazwy służb z odpowiadającymi im numerami telefonów.**

998

112

22 474 00 00

997

999

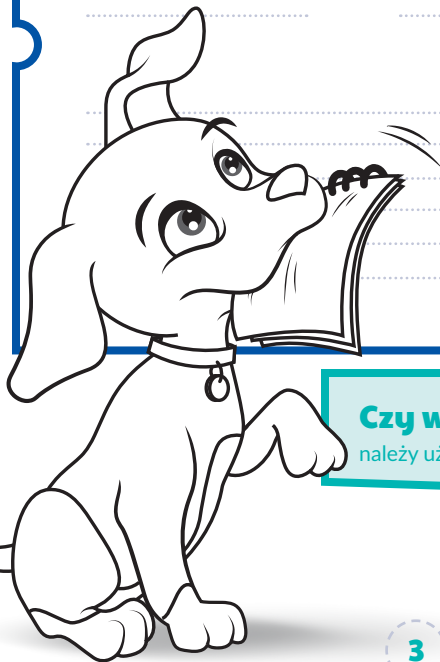
Pogotowie
ratunkowe

Europejski numer
alarmowy

Policja

Straż Pożarna

Straż Ochrony Kolei



Czy wiesz, kiedy

należy używać tych numerów telefonów?

Połącz elementy

Idąc dalej, cała czwórka dotarła do skrzyżowania drogi z torami. Rogatek, oglądając się za siebie, zauważył, że nigdzie nie ma znaków informujących o zbliżaniu się do przejazdu. Ktoś je wszystkie pochował. Tym razem to Staś i Patrycja postanowili zabawić się w detektywów. Ślady zaprowadziły ich do parku. **Pomóż dzieciom odszukać 3 zaginione znaki drogowe. Następnie przerysuj je w odpowiednim miejscu przy przejeździe.**



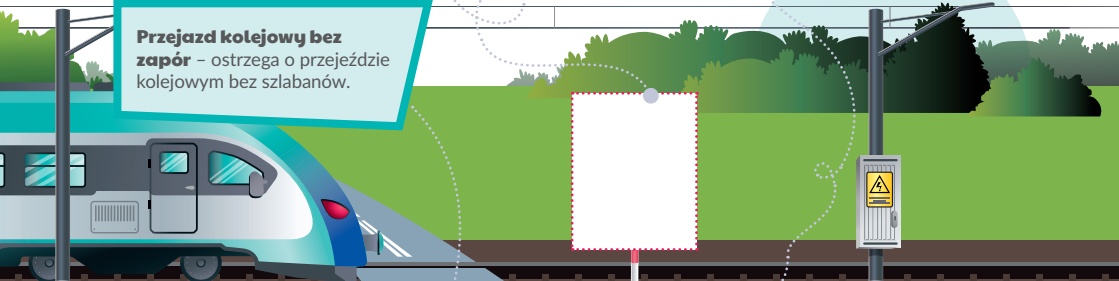
Krzyż św. Andrzeja – znak ten informuje nas, że zbliżamy się do przejazdu kolejowego jednotorowego lub wielotorowego, wyznacza miejsce zatrzymania się przed przejazdem kolejowym.

Sygnalizator świetlny – migające czerwone światło oznacza, że zbliża się pociąg i nie można przejść na drugą stronę torów.

STOP – nakazuje zatrzymać się przed przejazdem kolejowym.

Stupek wskaźnikowy – informuje o dystansie, jaki dzieli nas od przejazdu kolejowego:
(3 kreski – 150-300 m,
2 kreski – 100-200 m,
1 kreska – 50-100 m).

Przejazd kolejowy bez zapór – ostrzega o przejeździe kolejowym bez szlabanów.

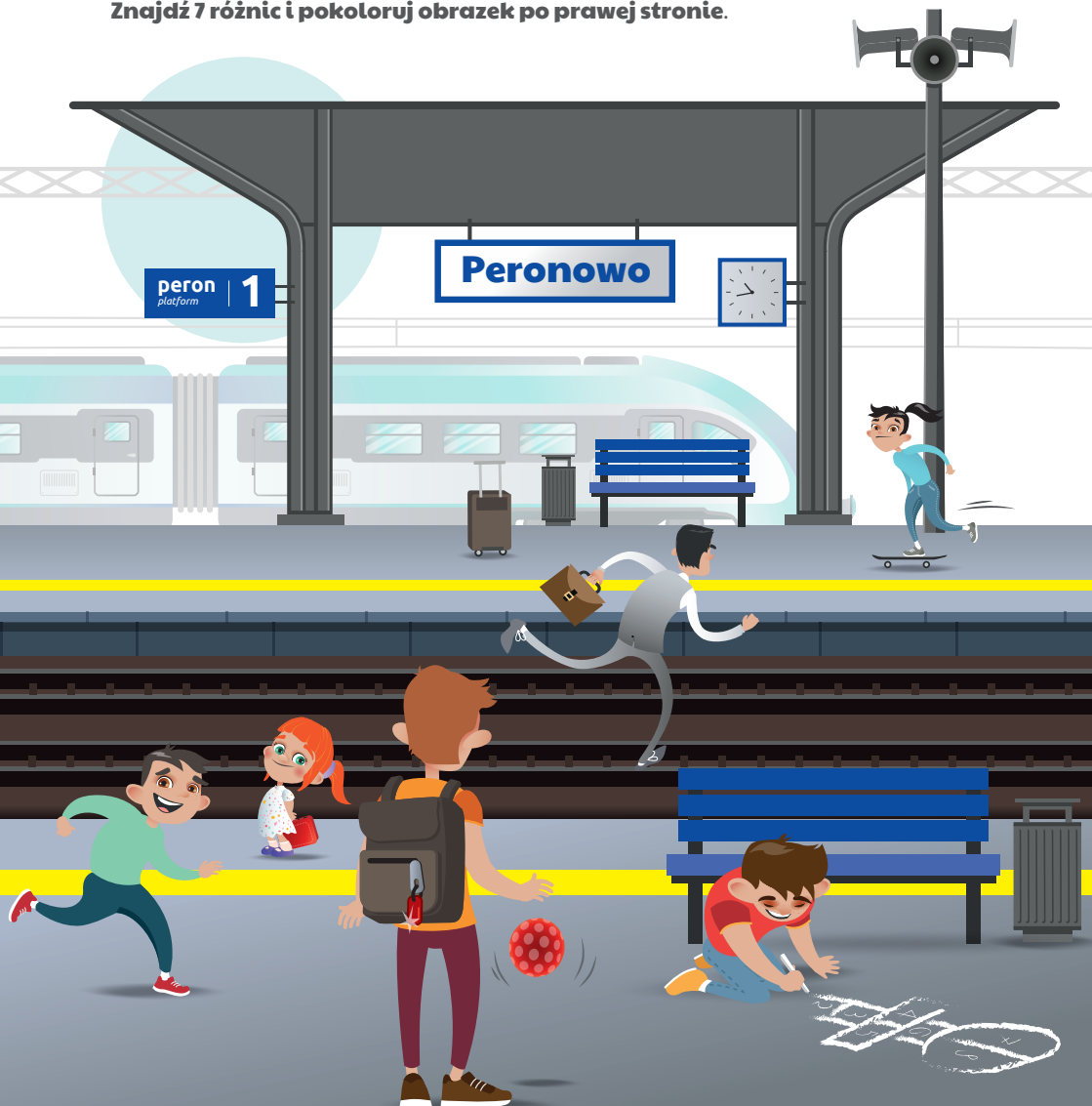


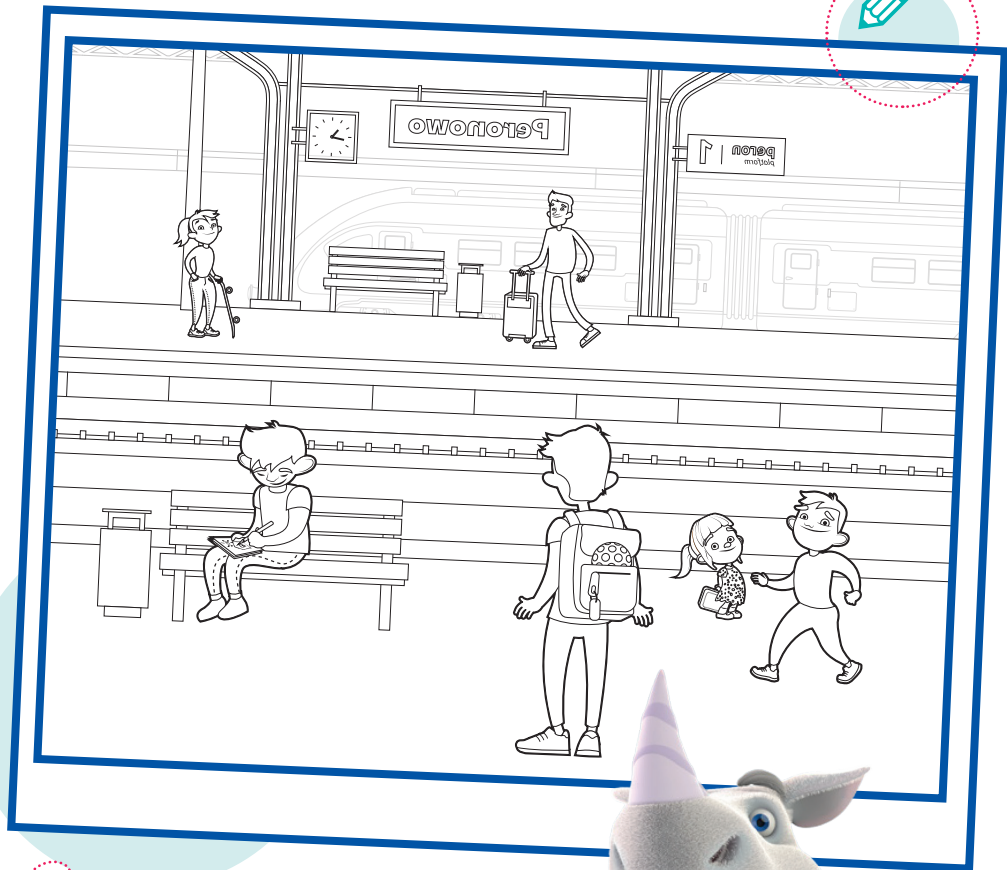
Podczas wycieczki

napotkaliśmy przejazd kolejowy bez rogatek.
Czy wiesz, **jak oznakowany jest przejazd z rogatekami?**

Znajdź różnicę

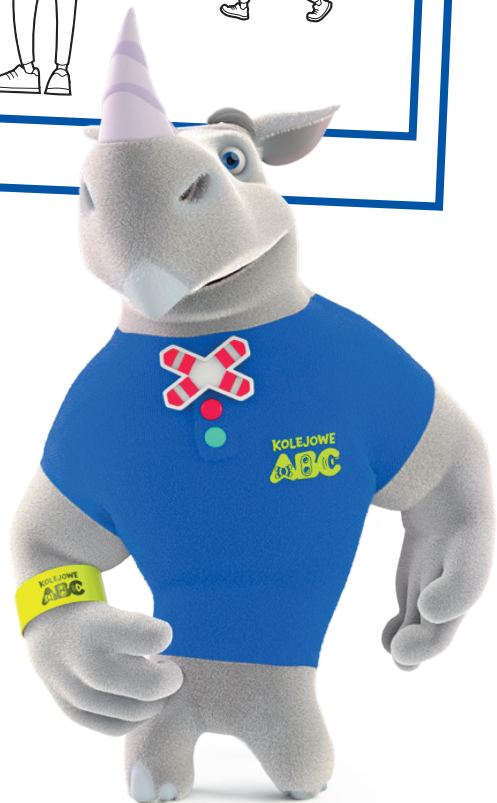
Rogatek po dotarciu na stację kolejową zrobił zdjęcie na pamiątkę. Jednak jego zdjęcie różni się od prawdziwego obrazu. Fotografia okazała się być odbiciem lustrzanym. Jednak to nie jedyna różnica. Czy potrafisz wskazać czym jeszcze różnią się obrazki? **Znajdź 7 różnic i pokoloruj obrazek po prawej stronie.**



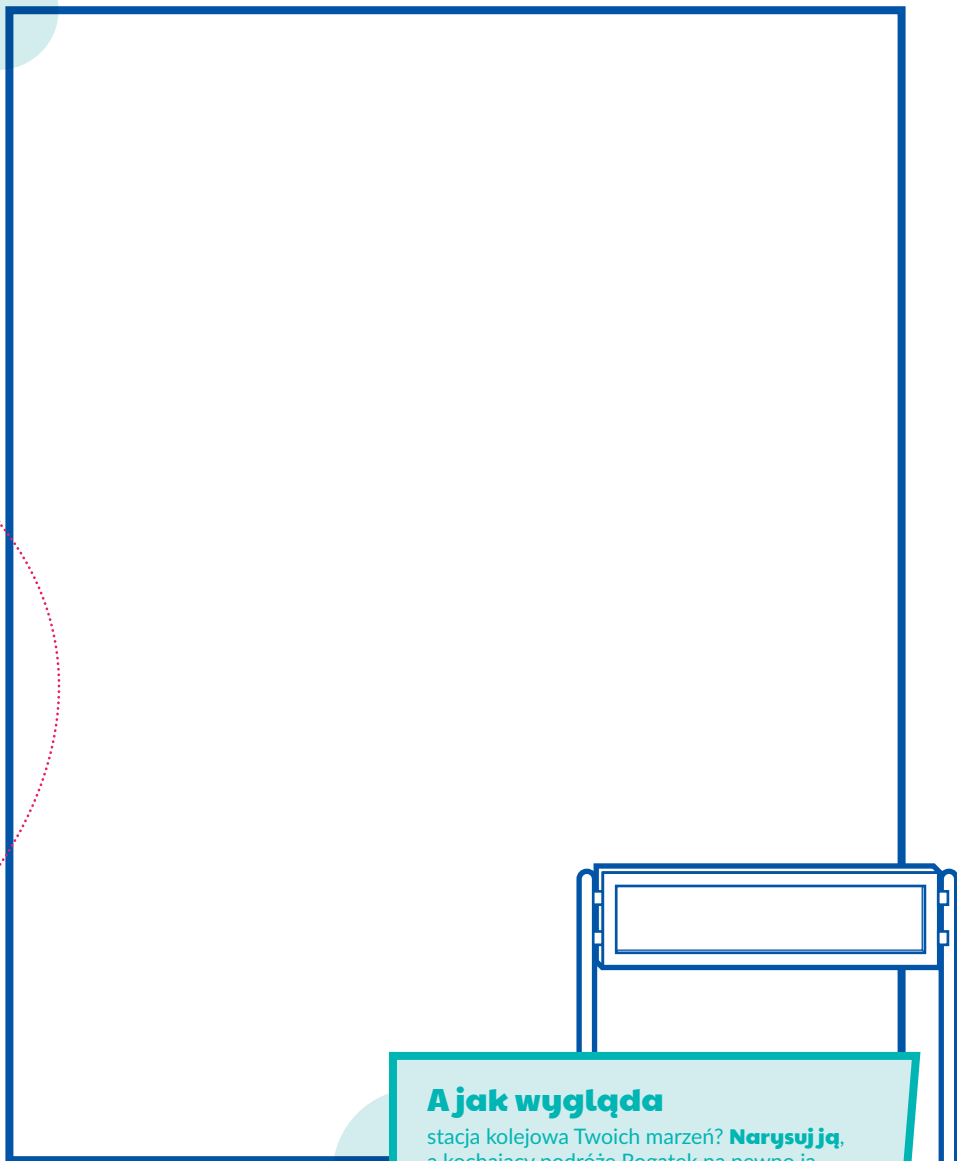


Mój aparat

nie jest zepsuty! To chyba na stacji coś się zepsuło... Czy wiesz, **dłaczego sytuacje przedstawione na rysunku po lewej stronie są niebezpieczne?**



Rysunek



A jak wygląda

stacja kolejowa Twoich marzeń? **Narysuj ją**, a kochający podróże Rogatek na pewno ją odwiedzi! Następnie **wymyśl dla niej nazwę**.

Rebus

Rogatek, Patrycja, Staś i Tropek wypatrzili w oddali...no właśnie, co? **Rozwiąż rebus i dowiedz się**, czym jest tajemnicza skrzynka, umiejscowiona niedaleko torów kolejowych.



~~k~~ a=z



kami=~~q~~dz

--	--	--	--	--	--	--	--	--	--



~~s~~ nie

--	--



~~m~~iot



~~ta~~



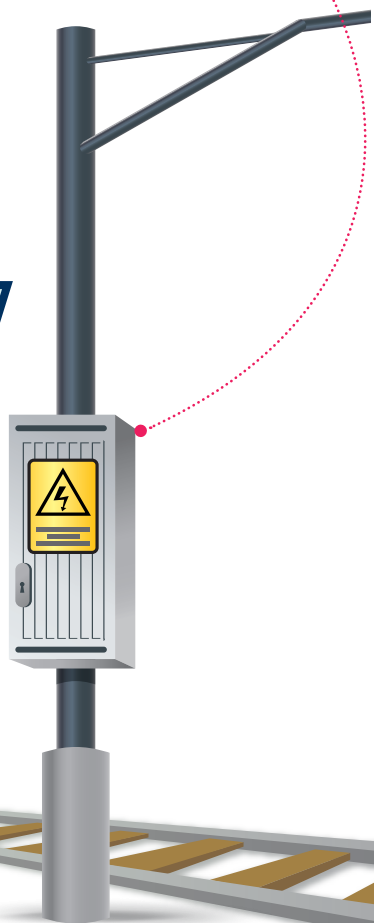
kap +m

--	--	--	--	--	--	--	--	--	--



Widzę tory?

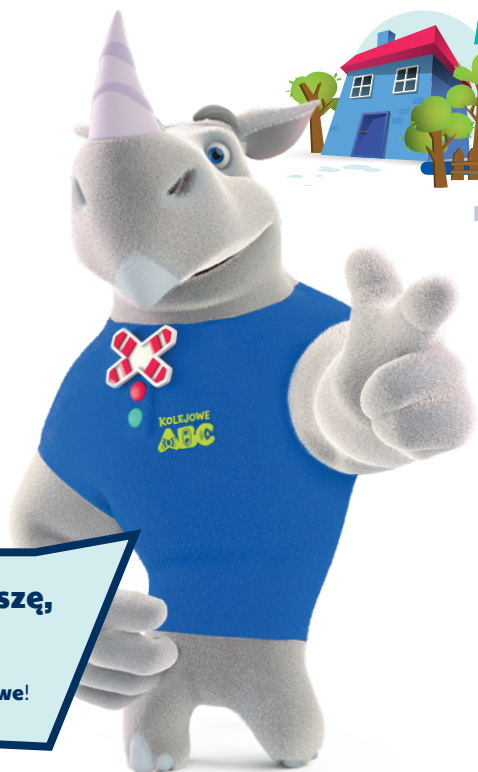
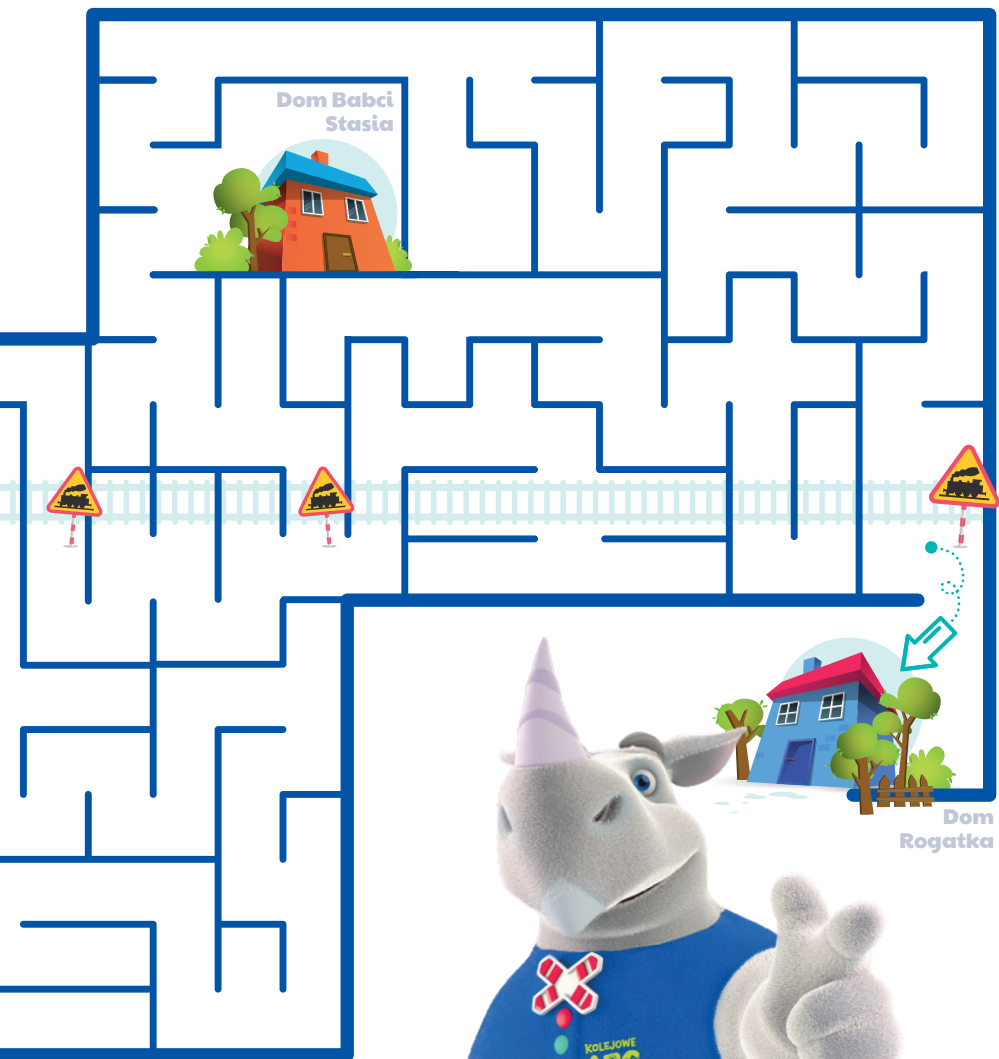
Nie podchodzę – one nie są mi po drodze!



Labirynt

Pomóż Rogatkowi wrócić szybko do swojego domu. Pamiętaj, że po drodze musi odprowadzić Patrycję do rodziców, a Stasia do babci. Wybieraj tylko **bezpieczne** przejścia przez tory.





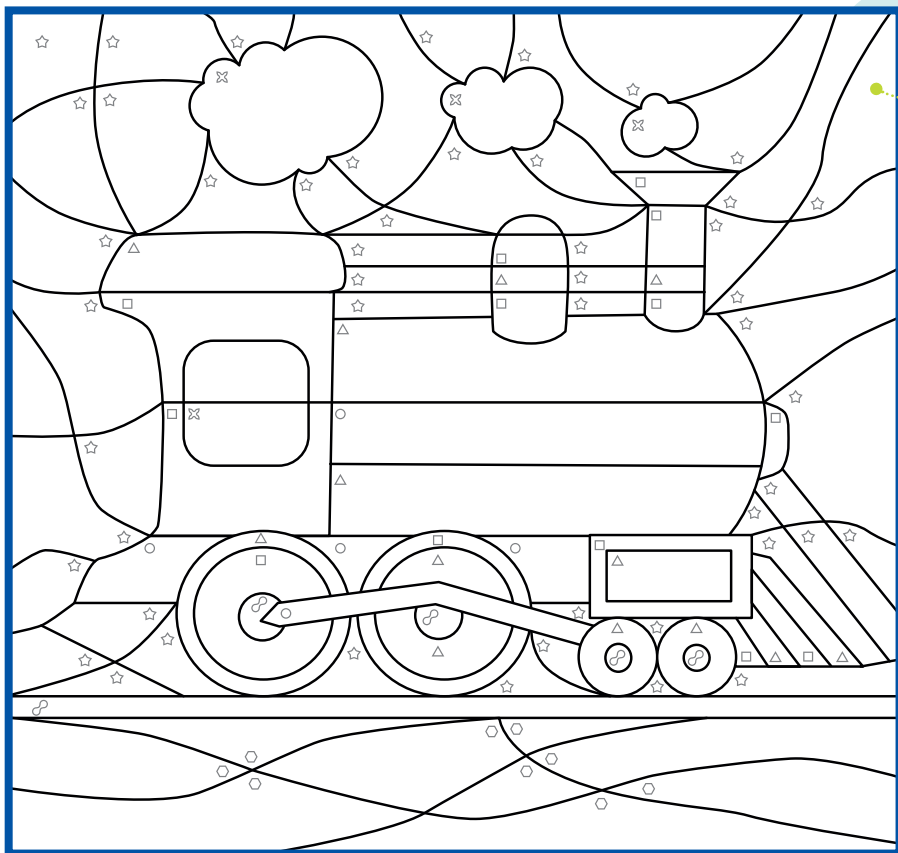
Nawet, gdy się spieszę,

to na karku mam głowę.
Zawsze wybieram drogę przez
wyznaczone przejście kolejowe!



Kolorowanka punktowa

Pokoloruj obrazek zgodnie z instrukcją i dowiedz się, co namalował Staś jako pamiątkę z wycieczki!



Rozwiązania



s.2

Patrycja i Staś powinni zostawić w domu: **piłkę, pletwy, zestaw do badmintonu, latawiec i bumerang.**

s.3

112 – Europejski numer alarmowy

997 – Policja

998 – Straż Pożarna

999 – Pogotowie ratunkowe

22 474 00 00 – Straż Ochrony Kolei

s.4/5



**krzyż św. Andrzeja
sygnalizacja świetlna
STOP**



**przejazd
bez zapor**



**przejazd
z zaporami**



**stupek
wskaźnikowy**

Przejazd kolejowy z zaporami – ostrzega o przejeździe kolejowym ze szlabanami.

s.6/7

Różnice:

- dziecko stojące za żółtą linią/dziecko stojące przed żółtą linią,
- piłka leżąca obok plecaka/piłka schowana w plecaku,
- walizka bez właściciela/mężczyzna stojący z walizką w rękę,
- dziecko biegające po peronie/dziecko stojące na peronie,
- mężczyzna przebiegający przez tory/puste tory,
- dziecko malujące kredą po peronie/dziecko rysujące w zeszytcie,
- nastolatek jadący po peronie na deskorolce/nastolatek idący po peronie z deskorolką pod ręką.

s.9

Rozwiązanie rebusu:

Urządzenie pod napięciem.

www.kolejoweabc.pl



Kampania Kolejowe ABC realizowana przez Urząd Transportu Kolejowego jest współfinansowana ze środków Funduszu Spójności w ramach Programu Operacyjnego Infrastruktura i Środowisko 2014–2020.