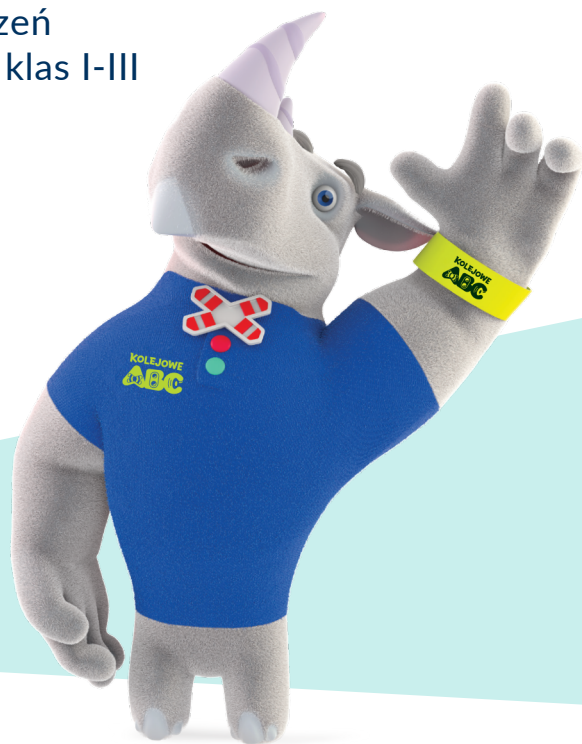




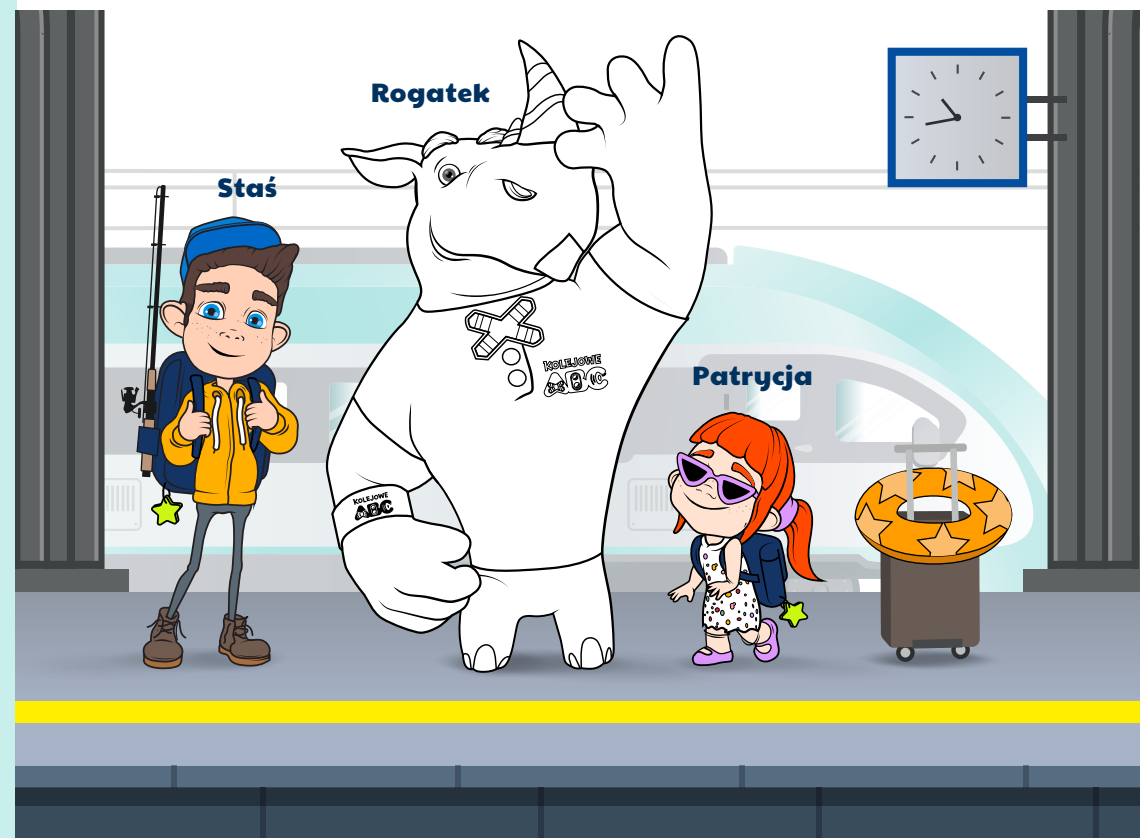
Mój Dziennik Kolejowych Podróży

Zeszyt ćwiczeń dla uczniów klas I-III



Przed Tobą podróż pociągiem?

Zabierz w nią swój Dziennik Kolejowych Podróży, by nie umknęły Ci niesamowite wrażenia i ciekawe obserwacje! Poznaj też Rogatka, Stasia i Patrycję – dzięki nim dowiesz się, jak dbać o bezpieczeństwo swoje i innych.



Rozgrzewka:

Stas i Patrycja zaraz wyruszą w podróż. Spójrz na ich bagaże i spróbuj zgadnąć, gdzie się wybierają.

Etap 01

PRZYGOTOWANIE DO PODRÓŻY POCIĄGIEM

Każdą podróż pociągiem trzeba najpierw dobrze zaplanować. Jesteś na to gotowy/a? No to do dzieła!

Zadanie 1:

Czy znasz odległość między miejscowością, z której wyruszasz, a tą, do której zmierzasz? Zanotuj liczbę kilometrów i zbliżony czas podróży.

**Pokonam odległość kilometrów
i zajmie mi togodzinminut.**

Informacje te możesz znaleźć na bilecie kolejowym.



Zadanie 2:

Spakowanie bagażu to ważna część przygotowań do podróży. Już wiesz, co przyda Ci się w drodze? Zrób listę rzeczy, które zamierzasz ze sobą zabrać.

Rzeczy do zabrania:



-
-
-
-
-
-



Zadanie 3:

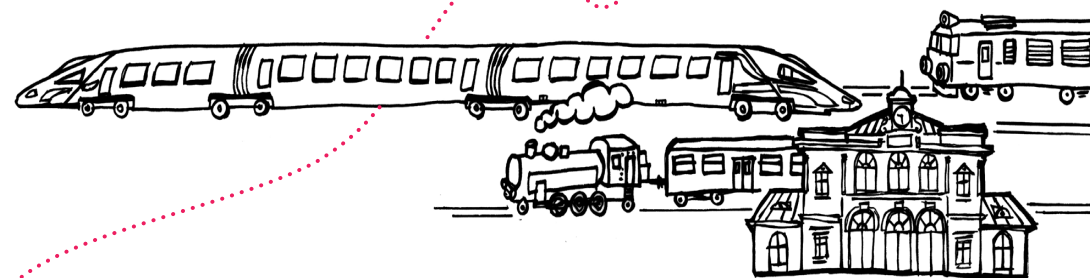
Świetnie Ci poszło! Może teraz pomożesz Patrycji uporać się z tym samym wyzwaniem? Zaznacz zabawki, które może wziąć ze sobą do pociągu i wytłumacz jej, dlaczego pozostałe rzeczy powinna zostawić w domu.



**Pozostałe zabawki
należy zostawić
w domu, ponieważ...**

Zadanie 4:

Aby wyruszyć w podróż pociągiem, najpierw trzeba kupić bilet. Można to zrobić na kilka sposobów - w kasie biletowej na dworcu, w biletomacie, przez internet lub u konduktora zaraz po wejściu do pociągu. A w jaki sposób Ty kupisz swój bilet? Zaznacz jeden z obrazków.



Zadanie 5:

Przed podróżą pociągiem warto poznać kilka ważnych numerów alarmowych, pod którymi można uzyskać pomoc w nagłych wypadkach. Połącz kropki, by je odkryć i dopasuj je do odpowiednich obrazków.

997



999



998



112



224740000

Etap 02 W DRODZE NA DWORZEC KOLEJOWY

Zanim zacznie się Twoja kolejowa przygoda, czeka Cię jeszcze droga na dworzec. To świetna okazja, by poznać ważne znaki drogowe, które można zobaczyć w okolicy torów.

Zadanie 6:

Przed Tobą kilka znaków drogowych, których nie wolno ignorować! Dopasuj każdy z nich do właściwego opisu i zaznacz te, które zobaczyłeś/aś w drodze na dworzec.

Ten znak ustawiony jest przed przejazdami kolejowymi bez zapor.

Ten znak nakazuje się zatrzymać.

Ten znak informuje o przejeździe kolejowym z zaporami.



przejazd kolejowy z zaporami



przejazd kolejowy bez zapor



STOP



przejście dla pieszych



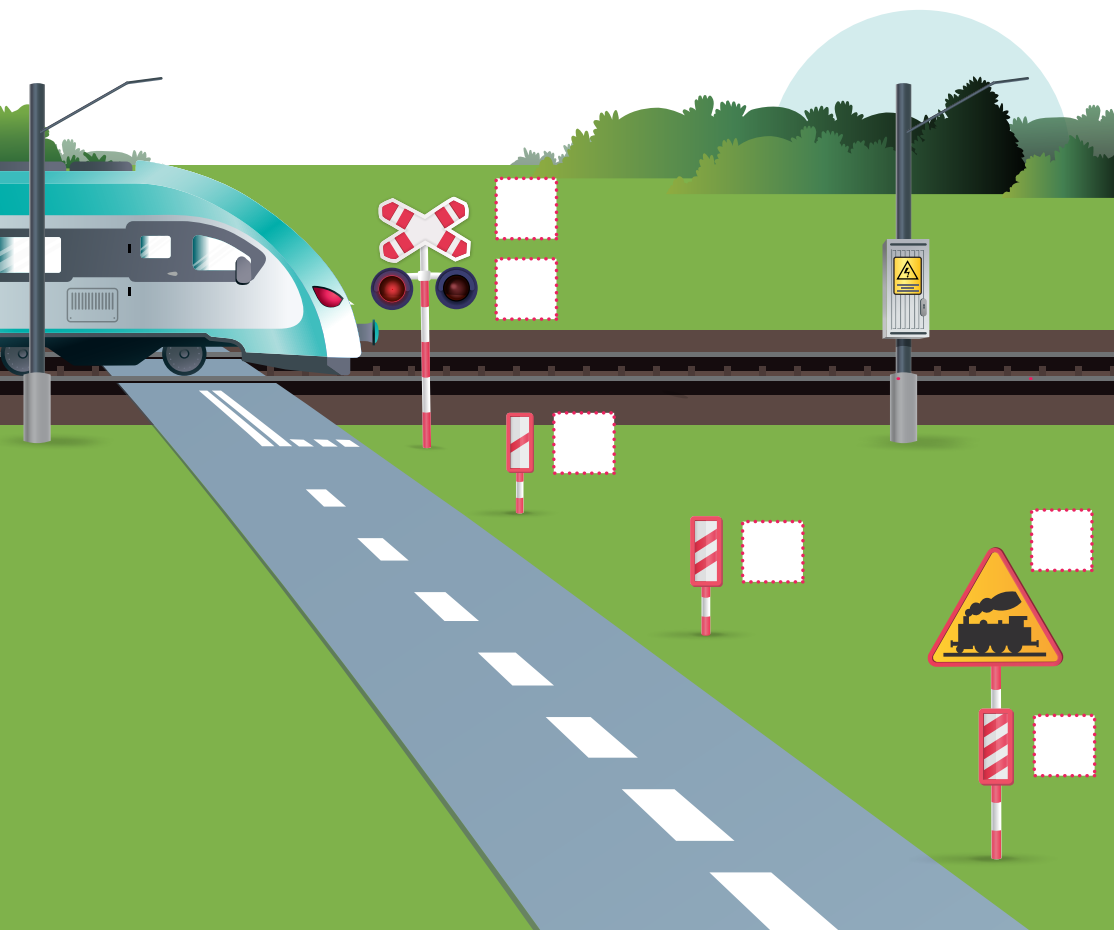
sieć pod napięciem

Ten znak wskazuje miejsce przeznaczone do przechodzenia pieszych w poprzek drogi.

Ten znak mówi nam, że nad przejazdem kolejowym znajdują się przewody elektryczne.

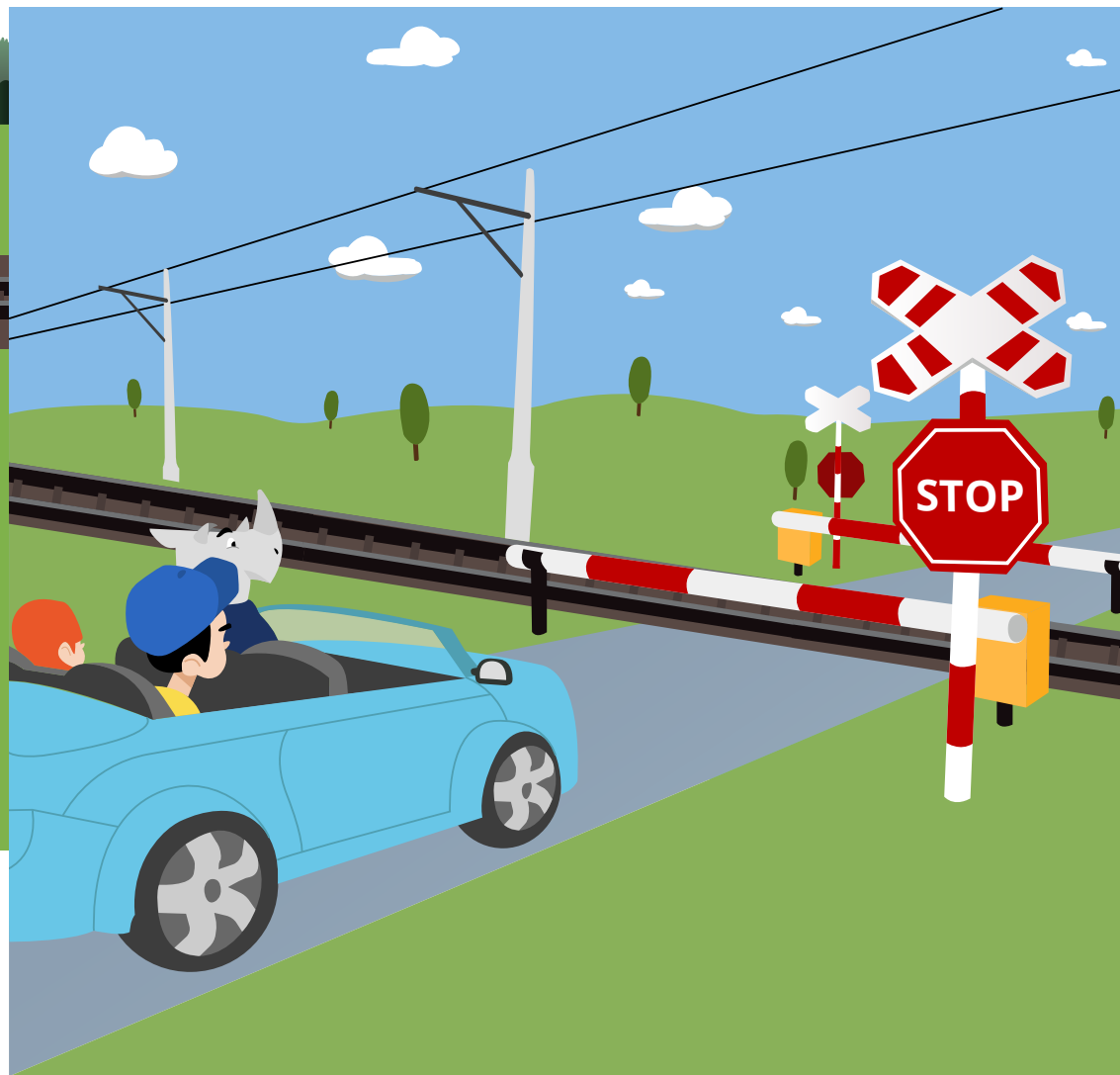
Zadanie 7:

A może udało Ci się zauważyć inne znaki drogowe?
Przyporządkuj do nich właściwe nazwy.



Zadanie 8:

Rogatek ze Stasiem i Patrycją śpieszą się na pociąg, ale w drodze na dworzec muszą przekroczyć przejazd kolejowy. Czy wiesz, co musi się zmienić na obrazku, by mogli jechać dalej? Zaznacz to!



A Krzyż św. Andrzeja

C Stupek wskaźnikowy

B Sygnalizacja świetlna

D Przejazd kolejowy bez zapór

Etap 03 NA DWORCU KOLEJOWYM

Dworzec kolejowy to bardzo ciekawe miejsce. Kiedy już tam dotrzesz, rozglądaj się, by poznać je jak najlepiej!

Zadanie 9:

Poruszanie się po dworcu ułatwiają piktogramy. Zaznacz te, które udało Ci się odnaleźć. Napisz, co oznacza każdy z nich.



I D



P R E W I A

G Ź



F R J

Zadanie 10:


Razem z osobą dorosłą odwiedź punkt informacyjny i zapytaj, z którego peronu odjeżdża Wasz pociąg. Zapisz jego numer poniżej.

Numer peronu




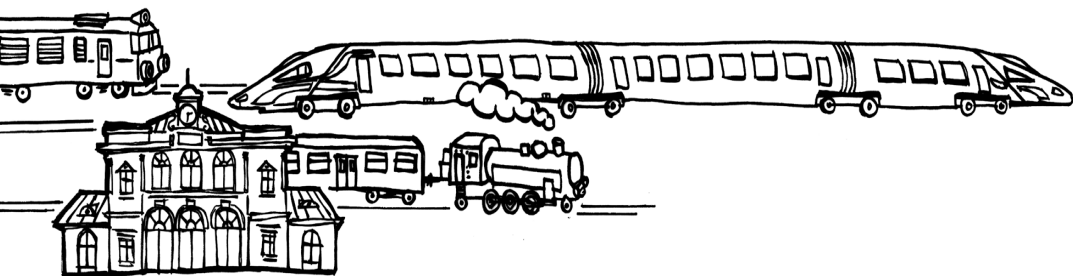
Zadanie 11:

Na peronie wytęż słuch oraz miej oczy szeroko otwarte.
Czy udało Ci się zobaczyć...

| | |
|---|--|
|  | <input type="checkbox"/> żółtą linię ostrzegawczą |
| | <input type="checkbox"/> tablicę informującą o odjazdach pociągów |

i usłyszeć...

| | |
|---|---|
|  | <input type="checkbox"/> komunikaty megafonowe zapowiadające przyjazd pociągu |
| | <input type="checkbox"/> dzwonek/gwizdek konduktora sygnalizujący odjazd pociągu |



Etap 04 PODRÓŻ POCIĄGIEM

Twoja podróż pociągiem właśnie się zaczyna. Usiądź wygodnie i ciesz się tą przygodą. A przy okazji zmierz się z kolejnymi zadaniami. Powodzenia!

Zadanie 12:

Na początek spójrz na swój bilet i zapisz nazwy ważnych stacji.

Mój pociąg odjedzie ze stacji:

.....

Ja wysiądę na stacji:

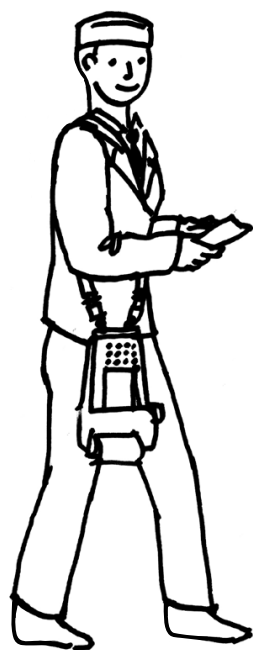
.....

Stacja końcowa to:

.....

Zadanie 13:

Czy wiesz, jak nazywa się osoba odpowiedzialna za kontrolę biletów, która czuwa nad bezpieczeństwem w pociągu?



| |
|--|
| |
| |
| |
| |
| |
| |
| |
| |
| |
| |

Zadanie 14:

Czy wiesz, po czym można poznać panią konduktorę lub pana konduktora?



| | | | | | | | | | | | | | |
|--|--|---|---|---|--|--|--|--|--|---|---|--|--|
| | | D | E | N | | | | | | K | A | | |
|--|--|---|---|---|--|--|--|--|--|---|---|--|--|



| | | | | | | | |
|--|--|--|---|--|--|--|--|
| | | | I | | | | |
|--|--|--|---|--|--|--|--|



| | | | | | | |
|--|--|--|--|---|--|--|
| | | | | P | | |
|--|--|--|--|---|--|--|

Pamiętaj, że zawsze możesz się zwrócić do tej osoby, kiedy coś Cię zaniepokoi!



Zadanie 15:

Jeżeli podróżujesz pociągiem z rezerwacją miejsc, zanotuj numer swojego wagonu i numer miejsca, na którym siedzisz.

Numer mojego wagonu



Numer mojego miejsca



Zadanie 16:

Zanotuj godzinę, kiedy były sprawdzane bilety. A może ta sytuacja powtórzyła się, kiedy w trakcie jazdy dosiadły się nowe osoby?

Bilety były sprawdzane o godzinie

Kontrola biletów odbyła się raz(y).



Zadanie 17:

W pociągu, podobnie jak na dworcu, można zobaczyć piktogramy mówiące nam, jak należy się zachowywać. Dopasuj do każdego z nich właściwy opis.

zachowaj ciszę

miejsce dla osoby uprzywilejowanej

nie wyrzucaj śmieci przez okno



zakaz chodzenia i stawania

nie wychylaj się przez okno

przedział dla rodzica z dzieckiem

Zadanie 18:

A teraz zaznacz te, które zobaczyłeś w pociągu.

To już koniec podróży pociągiem, ale z pewnością czeka
Cię jeszcze wiele kolejowych przygód.

Do zobaczenia!



www.kolejoweabc.pl



Kampania Kolejowe ABC realizowana przez Urząd Transportu Kolejowego jest współfinansowana ze środków Funduszu Spójności w ramach Programu Operacyjnego Infrastruktura i Środowisko 2014–2020.